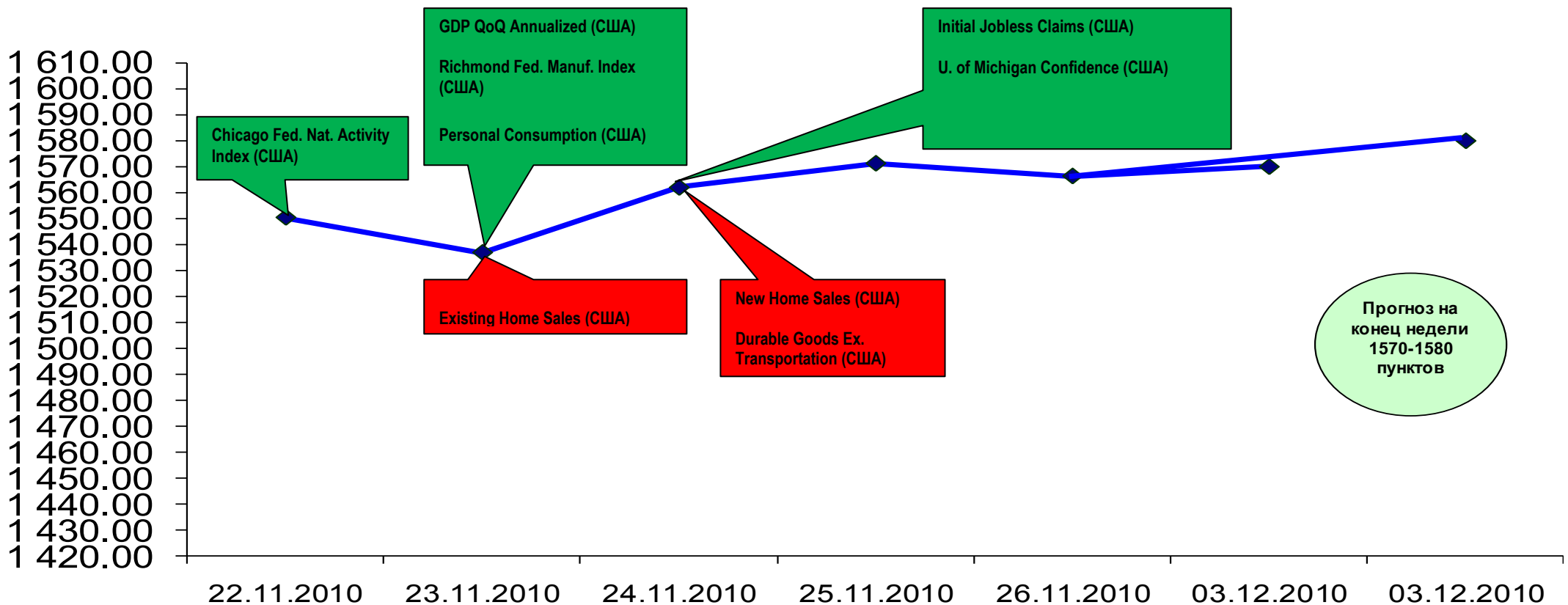


Аналитический прогноз по рынку акций на неделю с 26 ноября по 03 декабря 2010 г.

Интерактивная карта индекса ММВБ (Нажмите на индикатор)

ЧТО БЫЛО:


На индекс ММВБ нанесены ключевые индикаторы предыдущей недели. Цветами показано их влияние на российский рынок акций на будущей неделе. Красный – негативно, зеленый – позитивно, белый – нейтрально. Размер блока индикатора также отражает степень его влияния на российский рынок. Чем больше блок, тем сильнее он повлияет на российский рынок.

ИНДИКАТОРЫ**США**

↑ **CHICAGO FED. NAT. ACTIVITY INDEX:** Индекс экономической активности от ФРБ Чикаго вырос в октябре до -0.28 пунктов, однако остался на невысоком уровне, сигнализируя, что экономика США восстанавливается очень умеренными темпами.

↑ **GDP QoQ:** ВВП США за 3 квартал оказался лучше ожиданий – оценка была пересмотрена в сторону повышения до 2.5% во многом благодаря росту потребительских расходов (+2.8% за 3 квартал).

↓ **EXISTING HOME SALES:** Продажи готовых домов сократились за октябрь – на рынке недвижимости практически нет сигналов к масштабному восстановлению отрасли. Рынок по-прежнему затоварен готовыми домами, но спрос на них остается минимальным.

↑ **RICHMOND FED. MANUF. INDEX:** ФРБ Ричмонда сообщил о росте промышленности в регионе до 9 пунктов в ноябре против 5 пунктов в октябре. В структуре индекса отмечается рост таких показателей как: поставки, новые заказы, занятость.

↓ **DURABLE GOODS EX. TRANSPORT:** Заказы на товары длительного пользования без учета транспорта резко сократились на 2.7% при прогнозе роста на 0.6%.

↑ **INITIAL JOBLESS CLAIMS:** Безработица в США продолжает радовать игроков: количество обращений сократилось до 407 тыс. – минимум с июля 2008 года.

↑ **U. OF MICHIGAN CONFIDENCE:** Уверенность потребителей в США выросла в ноябре лучше ожиданий до максимума за 5 месяцев – 71.6 пункта. Во многом это связано с предстоящими распродажами и новогодними праздниками, а не с реальной оценкой экономического состояния Штатов.

↓ **NEW HOME SALES:** Продажи новых домов в октябре сократились до 283 тыс. шт., в очередной раз указывая на проблемы в строительной отрасли.

ВЛИЯНИЕ НА СЛЕДУЮЩУЮ НЕДЕЛЮ: НЕЙТРАЛЬНО

Аналитический прогноз по рынку акций на неделю с 26 ноября по 03 декабря 2010 г.

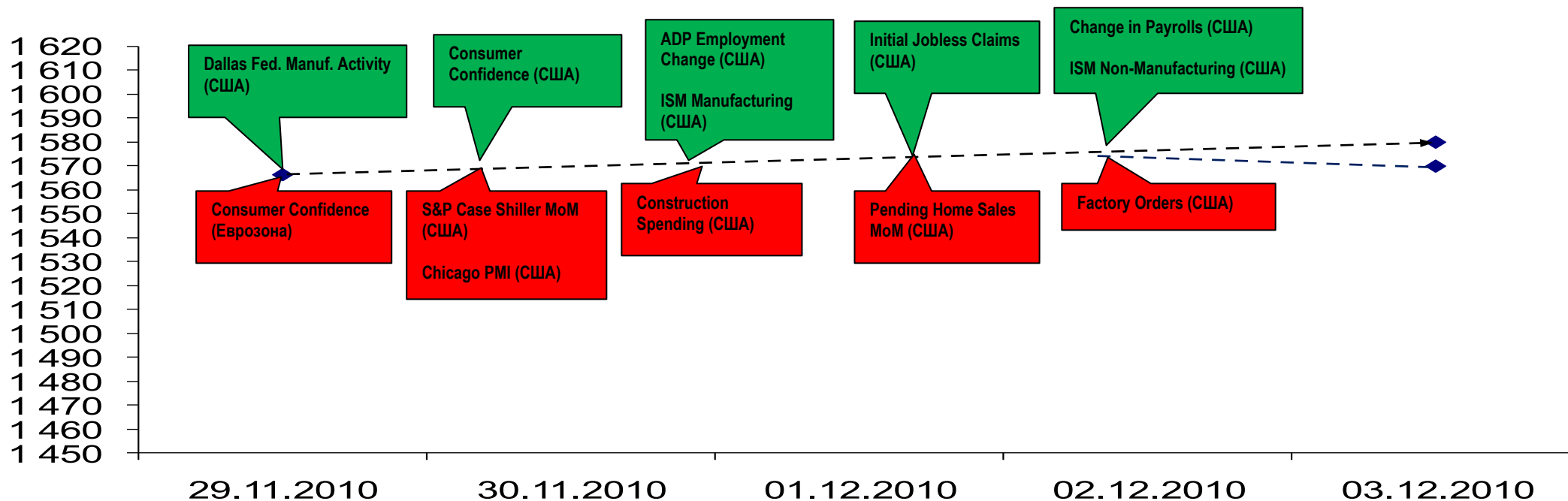
КОММЕНТАРИЙ

На прошлой неделе на российском рынке не подтвердился коррекционный сценарий: любое снижение практически сразу же выкупалось, быки не давали Индексу ММВБ уйти ниже 1520 пунктов. При этом на рынке не наблюдалось и сильного роста: Индекс плавал в коридоре 1530-1560 пунктов на невысоких дневных оборотах торгов.

Мы считаем, что на этой неделе будут предприняты попытки к росту, однако он может быть ограничен выходящей макростатистикой: неделя будет достаточно насыщенной. Мы ставим очень узкий таргет по Индексу ММВБ на конец этой недели: 1570-1580 пунктов, так как не видим объективных причин для сильного роста.

Прогнозная интерактивная карта Индекса ММВБ (Нажмите на индикатор)

ЧТО БУДЕТ:





ВЗГЛЯД СПЕКУЛЯНТА

Аналитический прогноз по рынку акций на неделю с 26 ноября по 03 декабря 2010 г.

ОЖИДАЕМЫЕ ИНДИКАТОРЫ

ИНДИКАТОР		
Дата	Прогноз	Предыдущее
Понедельник 29.11.2010		
↓ 13:00 Consumer Confidence (Еврозона)	-10	-10
↑ 18:30 Dallas Fed. Manuf. Activity (США)	3.0	2.6
Вторник 30.11.2010		
↓ 17:00 S&P Case Shiller MoM (США)	--0.40%	-0.28%
↓ 17:45 Chicago PMI (США)	60.0	60.6
↑ 18:00 Consumer Confidence (США)	52.6	50.2
Среда 01.12.2010		
00:30 Данные от API по запасам нефти и нефтепродуктов (США)	-	-
↑ 16:15 ADP Employment Change (США)	65K	43K
↑ 18:00 ISM Manufacturing (США)	56.5	56.9
↓ 18:00 Construction Spending (США)	-0.4%	0.5%
18:30 Данные от Министерства Энергетики по запасам нефти (США)	-	-
22:00 Fed's Beige Book (США)		
Четверг 02.12.2010		
↑ 16:30 Initial Jobless Claims (США)	425K	407K
↓ 18:00 Pending Home Sales MoM (США)	-1%	-1.8%
Пятница 03.12.2010		
↑ 16:30 Change in Nonfarm Payrolls (США)	145K	151K
↑ 16:30 Change in Private Payrolls (США)	155K	159K
↑ 16:30 Change in Manufacturing Payrolls (США)	1K	-7K
16:30 Unemployment rate (США)	9.6%	9.6%
↑ 18:00 ISM Non-Manufacturing (США)	54.8	54.3
↓ 18:00 Factory Orders (США)	-1.1%	2.1%

На этой неделе ключевыми днями будут среда и пятница, когда в США выйдут индекс ISM и данные по количеству новых рабочих мест в различных секторах (производственный, частный и т.д.).

Мы придерживаемся точки зрения, что на этой неделе Индекс ММВБ попытается настроиться на рост, однако, скорее всего, он будет минимальным. Торги проходят на невысоких объемах, и на рынке нет глобальной идеи, которая могла бы увести его вверх, либо вниз.

Несмотря на то, что по индикаторам в основном ожидаются положительные результаты, которые свидетельствуют о том, что экономика США восстанавливается умеренными темпами, мы считаем, что они уже учтены в текущих ценах, и российский рынок не будет серьезно реагировать на их выход.

Мы ставим таргет в районе 1570-1580 пунктов, что отражает наш довольно консервативный взгляд на потенциал роста Индекса ММВБ на этой неделе.

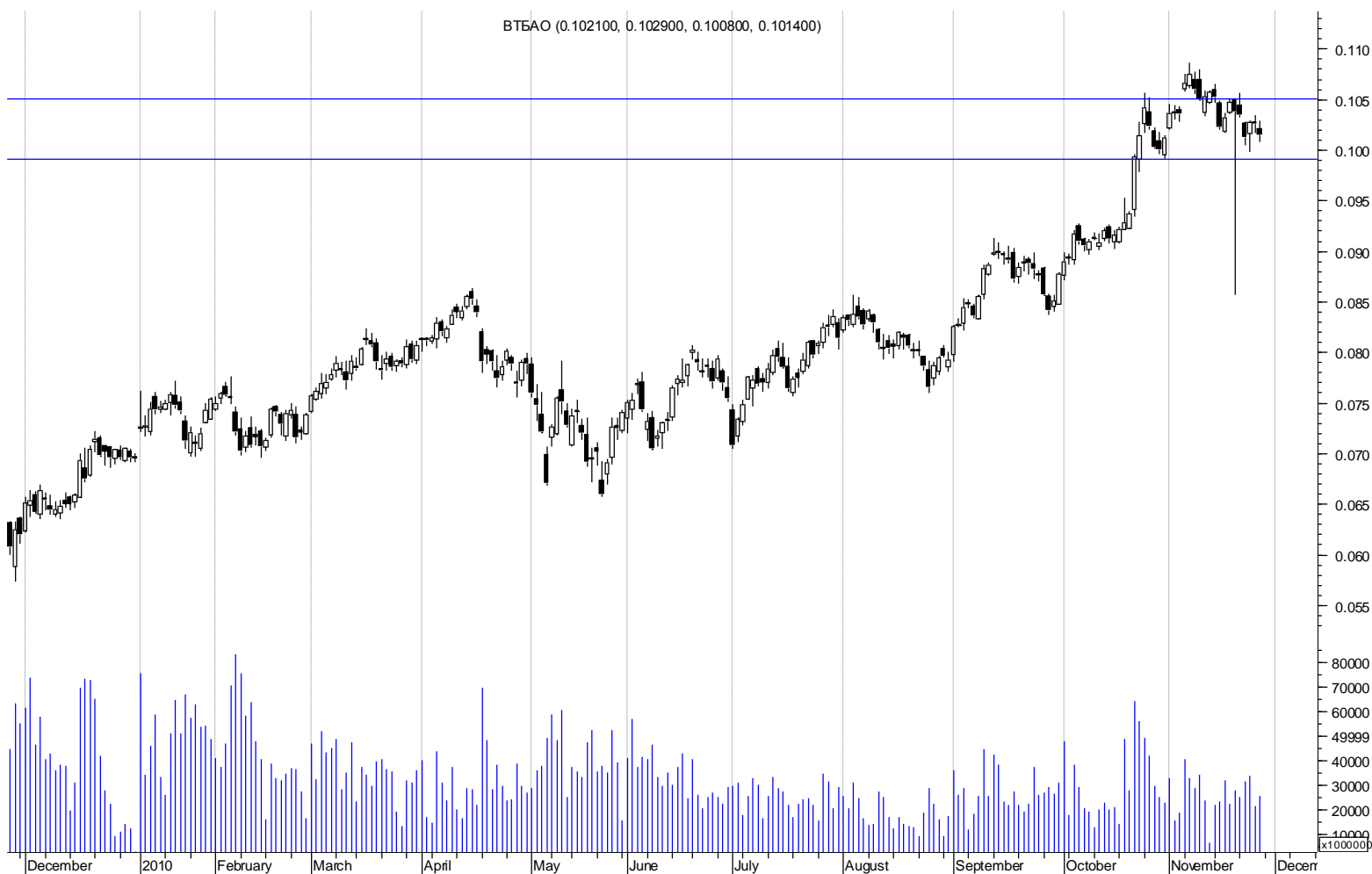


БИНБАНК

ВЗГЛЯД СПЕКУЛЯНТА

Аналитический прогноз по рынку акций на неделю с 26 ноября по 03 декабря 2010 г.

СПЕКУЛЯТИВНЫЕ РЕКОМЕНДАЦИИ



ВТБ (АО): ПОКУПАТЬ

2 декабря компания опубликует отчетность за 3 кв. и 9 мес. 2010 г. Ожидаются хорошие результаты, в частности чистая прибыль за весь 2010 год может превысить заявленные ранее 50 млрд руб. Таргет: 0.105 руб.

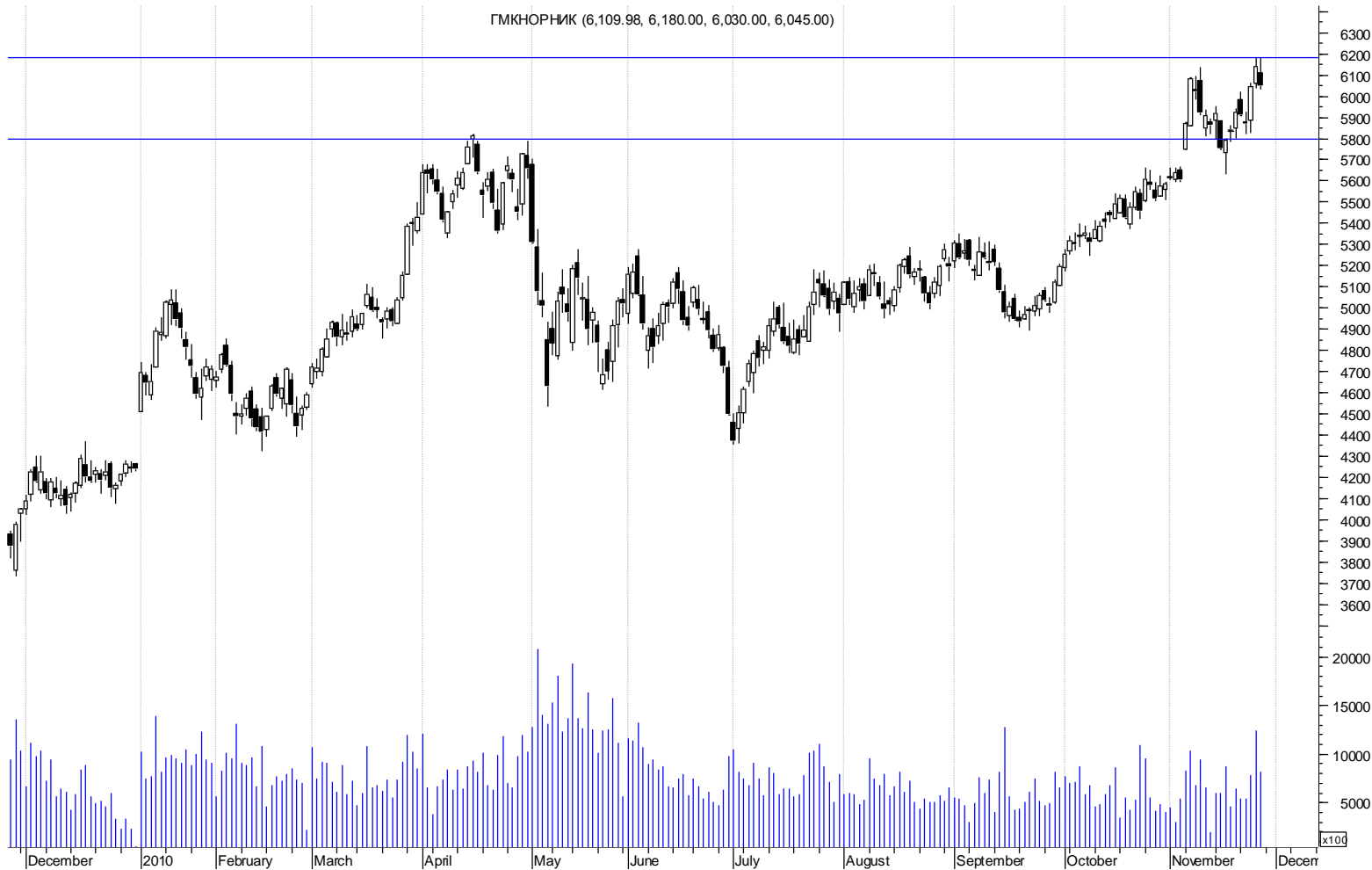


БИНБАНК

ВЗГЛЯД СПЕКУЛЯНТА

Аналитический прогноз по рынку акций на неделю с 26 ноября по 03 декабря 2010 г.

ГМКНОРНИК (6,109.98, 6,180.00, 6,030.00, 6,045.00)



НОРНИКЕЛЬ (АО): ПРОДАВАТЬ
Бумага дошла до годового максимума, после которого наиболее вероятен откат на предыдущий важный уровень в 5800 рублей.



Аналитический прогноз по рынку акций на неделю с 26 ноября по 03 декабря 2010 г.

Сравнительные коэффициенты

Металлы	P/E		EV/EBITDA		EV/SALES	
	2011	2010	2011	2010	2011	2010
Развитые рынки						
Среднее	11.42	8.13	6.12	2.79	2.22	
Развивающиеся рынки						
Среднее	8.55	6.49	5.37	1.36	1.12	
Россия						
Среднее	10.63	8.10	6.16	1.93	1.64	
Дисконт/премия России к DM	-7%	0%	1%	-31%	-26%	
Дисконт/премия России к EM	24%	25%	15%	42%	46%	
Дисконт/премия Норникеля к развитым рынкам	-34%	-31%	-12%	0%	14%	
Дисконт/премия Норникеля к развивающимся рынкам	-12%	-14%	1%	104%	127%	
Дисконт/премия НЛМК к развитым рынкам	5%	25%	23%	8%	10%	
Дисконт/премия НЛМК к развивающимся рынкам	41%	57%	41%	121%	118%	
Дисконт/премия Северстали к развитым рынкам	-3%	-13%	-8%	-56%	-52%	
Дисконт/премия Северстали к развивающимся рынкам	30%	9%	5%	-10%	-4%	
Дисконт/премия ММК к развитым рынкам	4%	0%	-9%	-41%	-42%	
Дисконт/премия ММК к развивающимся рынкам	39%	26%	3%	20%	15%	
Дисконт/премия Мечела к развитым рынкам	-31%	4%	-4%	-35%	-33%	
Дисконт/премия Мечела к развивающимся рынкам	-8%	30%	10%	33%	34%	
Дисконт/премия Евраза к развитым рынкам	10%	7%	6%	-44%	-39%	
Дисконт/премия Евраза к развивающимся рынкам	47%	34%	21%	15%	22%	
Дисконт/премия ТМК к развитым рынкам	0%	5%	9%	-47%	-44%	
Дисконт/премия ТМК к развивающимся рынкам	34%	32%	24%	8%	12%	



Аналитический прогноз по рынку акций на неделю с 26 ноября по 03 декабря 2010 г.

Банки	P/E		P/B		P/A	
	2010	2011	2010	2011	2010	2011
Развитые рынки						
Среднее	14.82	7.51	0.79	0.83	1.14	
Развивающиеся рынки						
Среднее	13.82	11.37	2.09	1.85	2.40	
Россия						
Среднее	17.85	11.36	2.28	1.63	2.50	
Дисконт/премия России к DM	20%	51%	189%	96%	120%	
Дисконт/премия России к EM	29%	0%	9%	-12%	4%	
Дисконт/премия Сбербанка к развитым рынкам	9%	17%	221%	105%	150%	
Дисконт/премия Сбербанка к развивающимся рынкам	17%	-22%	21%	-8%	18%	
Дисконт/премия ВТБ к развитым рынкам	31%	85%	156%	87%	90%	
Дисконт/премия ВТБ к развивающимся рынкам	41%	22%	-3%	-16%	-10%	

ЗОЛОТО	P/E		EV/EBITDA		EV/SALES	
	2010	2011	2010	2011	2010	2011
Развитые рынки						
Среднее	35.61	18.03	11.64	8.70	7.00	5.79
Развивающиеся рынки						
Среднее	35.90	27.93	18.81	15.41	4.14	3.74
Россия						
Среднее	31.71	15.41	16.59	10.35	8.55	5.18
Дисконт/премия России к DM	-11%	-15%	42%	19%	22%	-11%
Дисконт/премия России к EM	-12%	-45%	-12%	-33%	107%	39%
Дисконт/премия Полюзолота к DM	-35%	-12%	18%	12%	-13%	-19%
Дисконт/премия Полюзолота к EM	-35%	-43%	-27%	-37%	48%	26%
Дисконт/премия Полиметалла к DM	13%	-17%	67%	26%	57%	-2%
Дисконт/премия Полиметалла к EM	12%	-46%	4%	-29%	166%	51%



Аналитический прогноз по рынку акций на неделю с 26 ноября по 03 декабря 2010 г.

Нефть и газ	P/E		EV/SALES		EV/EBITDA	
	2010	2011	2010	2011	2010	2011
Развитые рынки						
Среднее	11.64	10.06	1.80	1.59	5.30	4.68
Развивающиеся рынки						
Среднее	11.43	10.21	1.85	1.68	6.49	5.88
Россия						
Среднее	7.10	6.60	1.69	1.45	4.88	4.51
Дисконт/премия России к развитым рынкам	-39%	-34%	-6%	-9%	-8%	-4%
Дисконт/премия России к развивающимся рынкам	-38%	-35%	-9%	-14%	-25%	-23%
Дисконт/премия Газпрома к развитым рынкам	-60%	-54%	-15%	-11%	-25%	-17%
Дисконт/премия Газпрома к развивающимся рынкам	-59%	-55%	-17%	-15%	-39%	-34%
Дисконт/премия Роснефти к развитым рынкам	-38%	-24%	-15%	-13%	-4%	15%
Дисконт/премия Роснефти к развивающимся рынкам	-37%	-26%	-18%	-18%	-22%	-9%
Дисконт/премия Лукойла к развитым рынкам	-50%	-45%	-68%	-66%	-29%	-23%
Дисконт/премия Лукойла к развивающимся рынкам	-50%	-45%	-69%	-68%	-42%	-38%
Дисконт/премия Сургута к развитым рынкам	-39%	-23%	-47%	-40%	-45%	-36%
Дисконт/премия Сургута к развивающимся рынкам	-38%	-24%	-48%	-43%	-55%	-49%
Дисконт/премия ТНК-BP к развитым рынкам	-49%	-39%	-46%	-43%	-26%	-13%
Дисконт/премия ТНК-BP к развивающимся рынкам	-48%	-40%	-47%	-46%	-40%	-31%
Дисконт/премия Новатэка к развитым рынкам	76%	63%	299%	251%	166%	145%
Дисконт/премия Новатэка к развивающимся рынкам	79%	60%	287%	233%	117%	95%
Дисконт/премия Газпром нефти к развитым рынкам	-48%	-42%	-55%	-51%	-19%	-12%
Дисконт/премия Газпром нефти к развивающимся рынкам	-47%	-43%	-56%	-53%	-34%	-30%
Дисконт/премия Татнефти к развитым рынкам	-48%	-50%	-52%	-52%	-17%	-20%
Дисконт/премия Татнефти к развивающимся рынкам	-47%	-50%	-53%	-54%	-32%	-36%
Дисконт/премия Транснефти к развитым рынкам	-95%	-95%	-56%	-56%	-72%	-71%
Дисконт/премия Транснефти к развивающимся рынкам	-95%	-95%	-57%	-59%	-77%	-77%



БИНБАНК

ВЗГЛЯД СПЕКУЛЯНТА

Аналитический прогноз по рынку акций на неделю с 26 ноября по 03 декабря 2010 г.

ФИКСИРОВАННАЯ СВЯЗЬ	P/E		EV/EBITDA		EV/SALES	
	2010	2011	2010	2011	2010	2011
Развитые рынки						
Среднее	10.22	9.32	4.44	4.09	1.74	1.66
Развивающиеся рынки						
Среднее	16.81	14.29	8.36	7.50	1.94	1.76
Россия						
Среднее	8.44	6.31	3.36	3.15	1.38	1.32
Дисконт/премия России к DM	-17%	-32%	-24%	-23%	-20%	-20%
Дисконт/премия России к EM	-50%	-56%	-60%	-58%	-28%	-25%
Дисконт/премия Уралсвязи к DM	-12%	-24%	-20%	-17%	-18%	-16%
Дисконт/премия Уралсвязи к EM	-46%	-50%	-57%	-55%	-27%	-21%
Дисконт/премия Центртелекома к DM	-35%	-37%	-19%	-18%	-11%	-10%
Дисконт/премия Центртелекома к EM	-60%	-59%	-57%	-55%	-20%	-15%
Дисконт/премия МГТС к DM	0%	-54%	-46%	-45%	-37%	-40%
Дисконт/премия МГТС к EM	-39%	-70%	-71%	-70%	-44%	-43%
Дисконт/премия Волгателекома к DM	-38%	-43%	-40%	-39%	-35%	-33%
Дисконт/премия Волгателекома к EM	-62%	-63%	-68%	-67%	-42%	-37%
Дисконт/премия Сибирьтелекома к DM	-29%	-34%	-33%	-31%	-33%	-32%
Дисконт/премия Сибирьтелекома к EM	-57%	-57%	-65%	-62%	-40%	-36%
Дисконт/премия Комстара к DM	8%	-3%	12%	12%	14%	9%
Дисконт/премия Комстара к EM	-34%	-36%	-40%	-39%	2%	3%



БИНБАНК

ВЗГЛЯД СПЕКУЛЯНТА

Аналитический прогноз по рынку акций на неделю с 26 ноября по 03 декабря 2010 г.

Аналитическое управление
Гонопольский Михаил – Начальник управления
Тел.: +7 (495) 755 50 60 (доб. 2963)
e-mail: MGonopolskiy@msk.binbank.ru

Управление по работе на финансовых и фондовых
рынках

Ольшанский Борис - Начальник управления
Тел.: +7 (495) 755 50 60 (2127, 2141)
e-mail: BOIshanskiy@msk.binbank.ru

Рынок акций

Стручкова Екатерина
Тел.: +7 (495) 755 50 60 (доб. 2188)
e-mail: EAKrylova@msk.binbank.ru

Макроэкономика, денежный, валютный рынок

Белашов Алексей
Тел.: +7 (495) 755 50 60 (доб. 2526)
e-mail: ABelashov@msk.binbank.ru

Долговой рынок

Николаев Дмитрий
Тел.: +7 (495) 755 50 60 (2663)
e-mail: DNikolaev@msk.binbank.ru

Рынок акций

Корнилов Андрей
Тел.: +7 (495) 755 50 60 (2943)
e-mail: AKornilov@msk.binbank.ru

Долговой рынок

Рябушев Сергей
Тел.: +7 (495) 755 50 60 (доб. 2772)
e-mail: SRyabushev@msk.binbank.ru

Карпунин Максим

Тел.: +7 (495) 755 50 60 (2135)
e-mail: MKarpunin@msk.binbank.ru

Управление клиентского обслуживания

Кузнецов Алексей
Тел.: +7 (495) 755 50 64
e-mail: AKuznetsov@msk.binbank.ru

Операции РЕПО (акции, облигации)

Якунина Татьяна
Тел.: +7 (495) 755 50 60 (2784)
e-mail: TYakunina@msk.binbank.ru