



ФИНАМ

TSLab

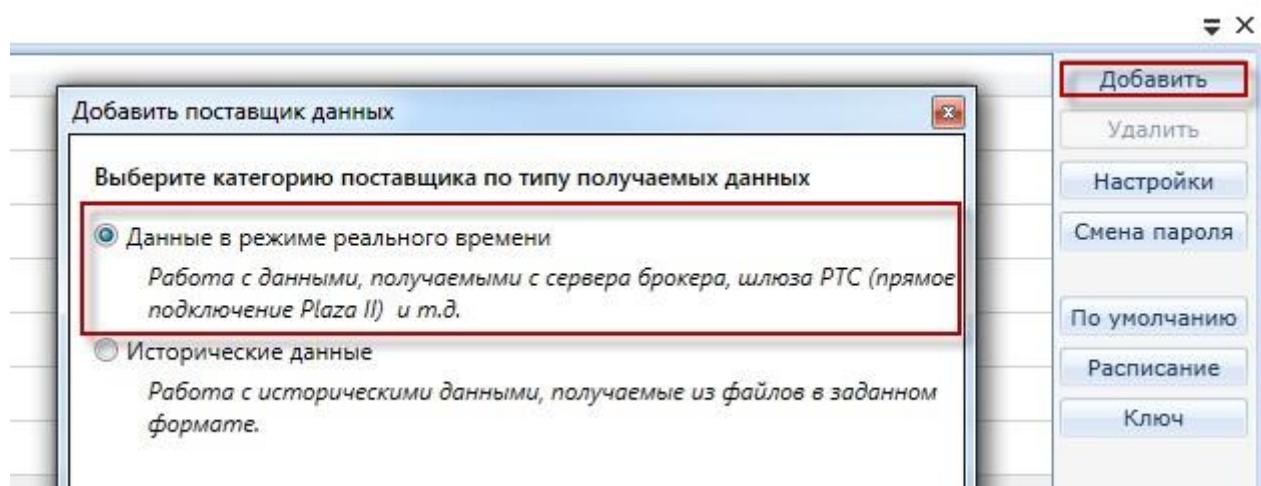
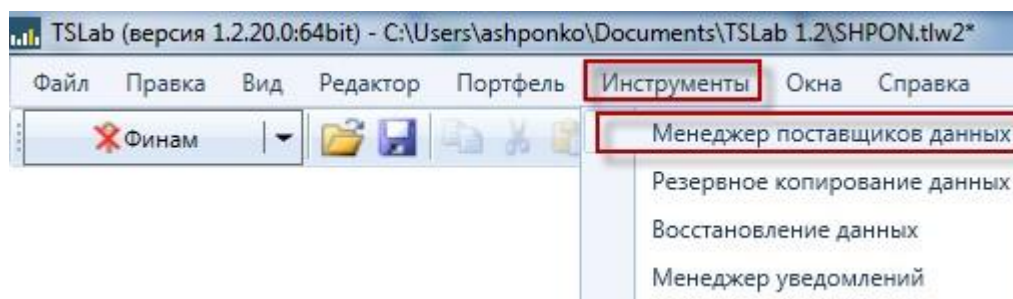
| начало работы с программой

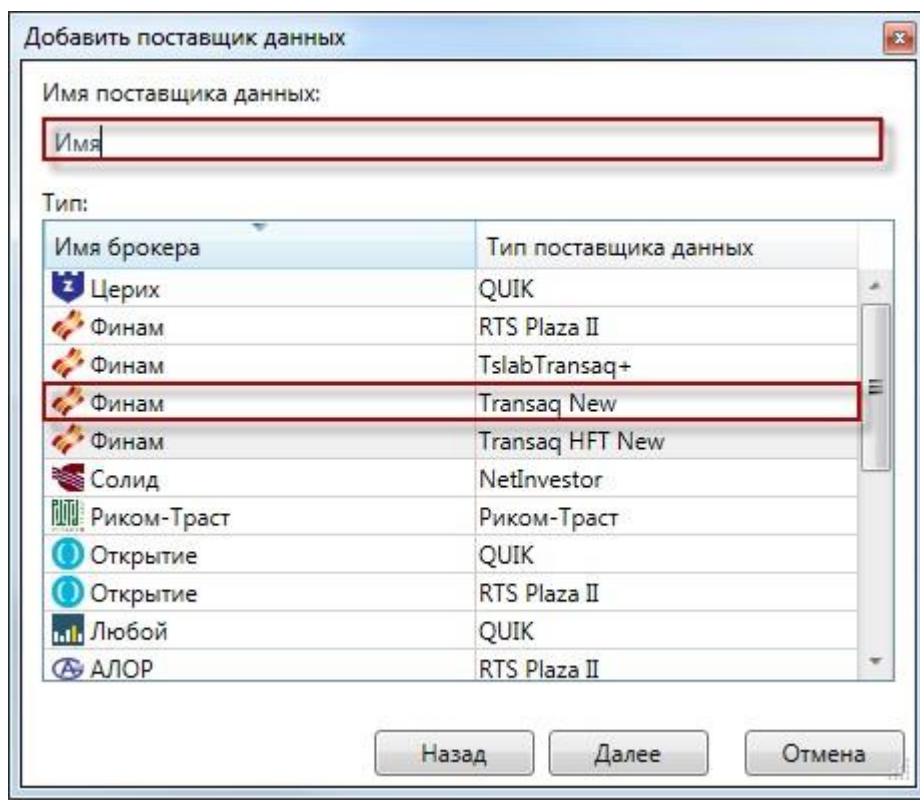
1. Установка программы

Для начала работы с программой необходимо скачать и установить ее, используя дистрибутив TSLab12Setup.exe.

2. Создание подключения

После установки программы необходимо ее запустить и выбрать «*брокер Финам*» в качестве брокера по умолчанию. Если программа запускается с конкретного компьютера не в первый раз, то необходимо создать подключение вручную. Для этого необходимо перейти на вкладку «*Менеджер поставщиков данных*» из-под кнопки меню «*Инструменты*» и выбрать «*Добавить*» - «*Данные в режиме реального времени*». Придумайте имя для подключения и выберете тип «*Финам – Transaq New*», после чего нажмите «*Далее*» и «*Готово*».

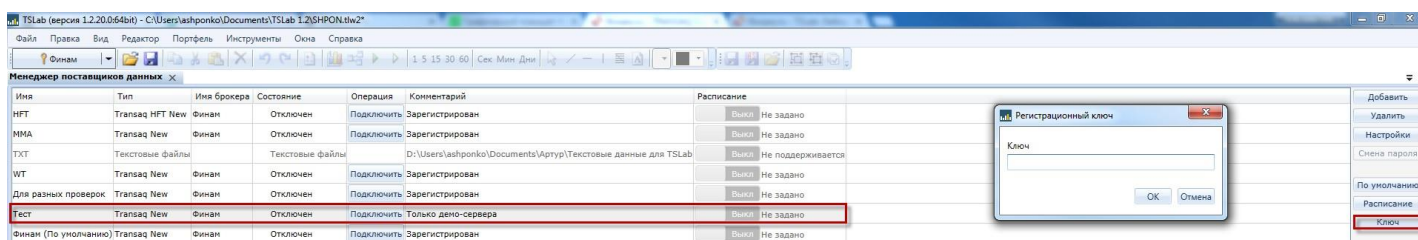




3. Активация программы

Для активации и настройки подключения к реальным серверам необходимо ввести персональный код TSLab. Ключ активации программы необходимо получить у разработчиков программы на [сайте](#).

Чтобы активировать программу необходимо перейти на вкладку «Менеджер поставщиков данных», выбрать соответствующую строчку с источником и в меню справа нажать «Ключ». В появившемся окне необходимо ввести полученный ранее код и нажать «Ок». Если ключ введен верно, то статус в поле «Комментарий» должен смениться с «Только демо-сервера» на «Зарегистрирован».



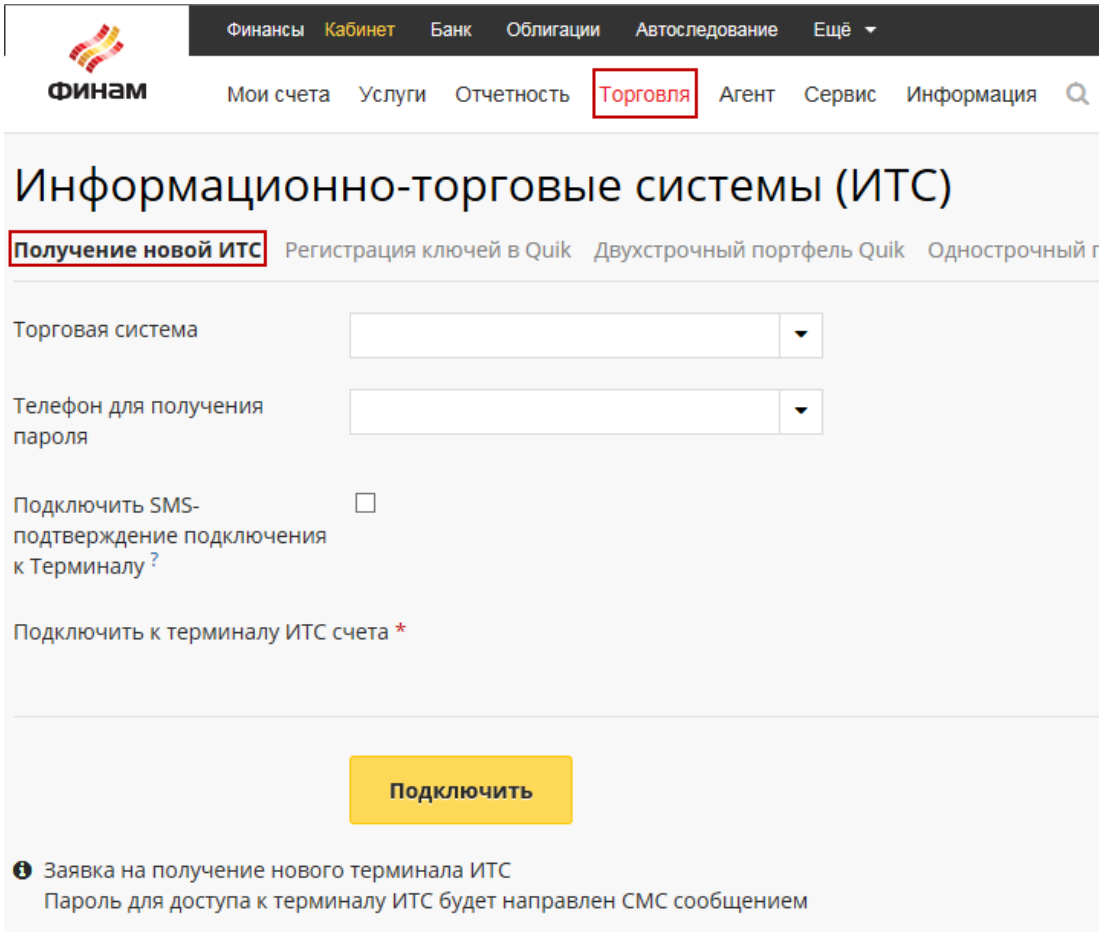
4. Настройка подключения

Для подключения к торговым серверам Transaq через TSLab необходимо ввести основные параметры доступа в настройках поставщика данных, а именно: логин, пароль, доменное имя и порт сервера.

Параметры торговых серверов TRANSAQ:

- tr1.finam.ru, порт 3900
- tr2.finam.ru, порт 3900

Для получения логина и пароля необходимо подключить бесплатный сервис Transaq Connector. Подключение данного сервиса можно произвести в Личном кабинете клиента EdoX в разделе «Торговля» - «Информационно-торговые системы (ИТС)» - «Получение новой ИТС». Уведомление с логином придет в раздел «Отчётность» - «Журнал уведомлений», а пароль придет SMS-кой на указанный при подключении сервиса номер телефона. Проверьте, чтобы чекбокс «Подключить SMS-подтверждение подключения к Терминалу» проставлен не был.



Финам

Финансы Кабинет Банк Облигации Автоследование Ещё ▾

Мои счета Услуги Отчетность **Торговля** Агент Сервис Информация 🔍

Информационно-торговые системы (ИТС)

Получение новой ИТС Регистрация ключей в Quik Двухстрочный портфель Quik Однострочный п

Торговая система ▾

Телефон для получения пароля ▾

Подключить SMS-подтверждение подключения к Терминалу?

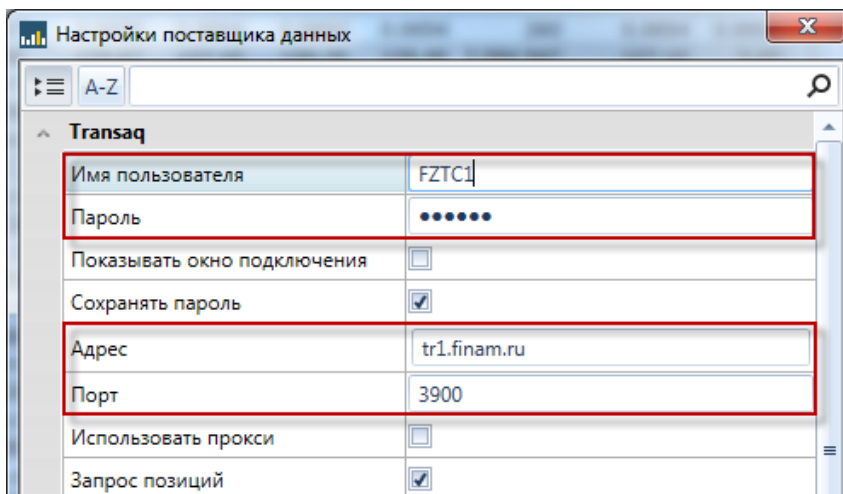
Подключить к терминалу ИТС счета *

Подключить

📌 Заявка на получение нового терминала ИТС
Пароль для доступа к терминалу ИТС будет направлен СМС сообщением

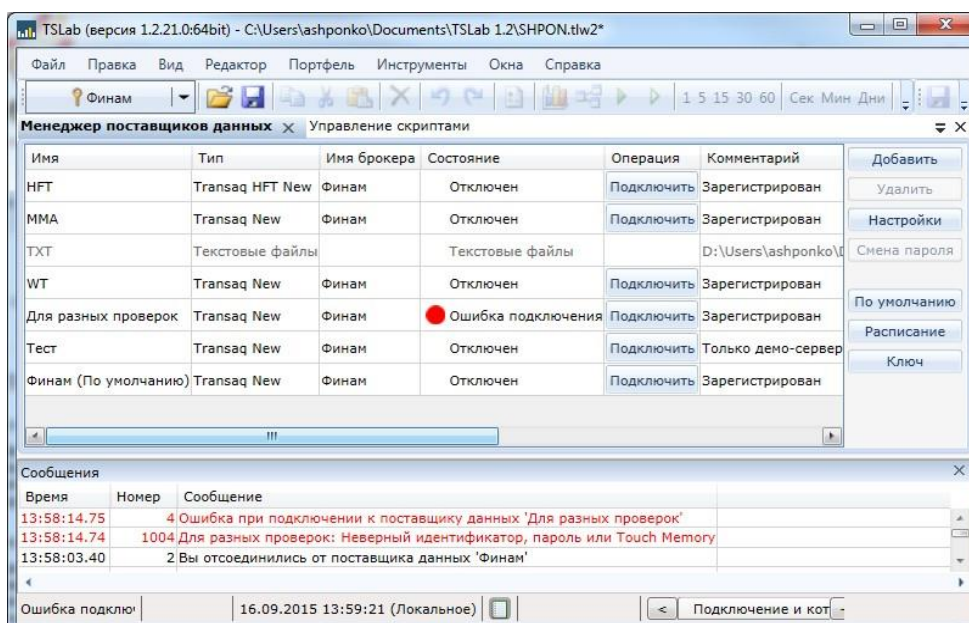
Для ввода логина, пароля, а также параметров торгового сервера необходимо перейти в настройки созданного в рамках предыдущих пунктов поставщика данных.

Для этого необходимо выбрать источник на вкладке «*Менеджер поставщиков данных*», далее в меню справа нажать кнопку «*Настройки*» и в появившемся окне ввести данные, после чего нажать «*Применить*» - «*Ок*» - «*Подключить*».



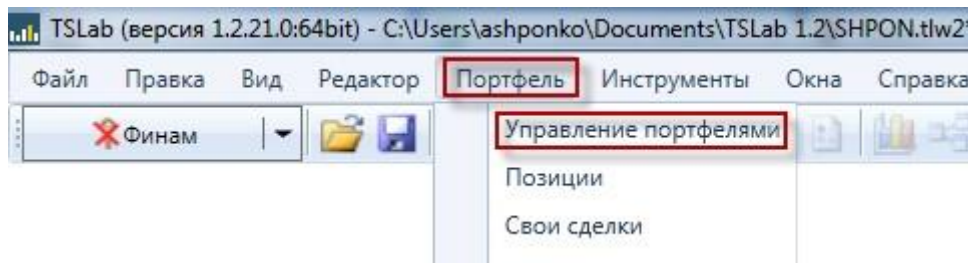
В настройках поставщика данных, по умолчанию, логирование стоит на максимальном уровне, это может приводить к большому объему занимаемого дискового пространства. При возникновении проблемы максимальный уровень гарантирует нахождение всей возможной информации в лог файле при возникновении проблем.

Если все параметры введены корректно, то на вкладке «*Менеджер провайдеров данных*» в поле «*Состояние*» будет отображен статус «*Подключен*». Такое же сообщение будет в левом нижнем углу окна программы. В противном случае будет выдано сообщение об ошибке, подробное описание которой можно будет посмотреть ниже в «*Окне сообщений*».

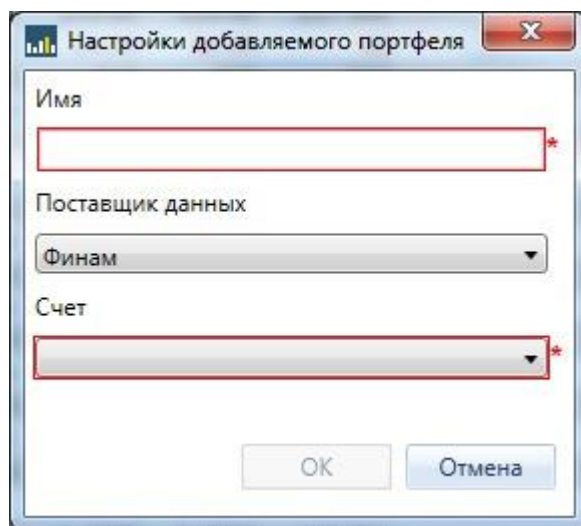


5. Создание портфеля

Для завершения первичной настройки программы и обеспечения возможности торговли по подключенным к логину счетам, необходимо создать для каждого из них сущность «*Портфель*». Имейте в виду, что для одного счета можно создать только один портфель. Для этого необходимо воспользоваться функцией «*Добавить*» справа на вкладке «*Портфель*» - «*Управление портфелями*».



При создании портфеля должны быть доступны для выбора все счета, которые подключены к логину и портфель под которые еще не был создан в рамках использования выбранного поставщика данных. Во втором поле необходимо указать актуальный источник получения данных, используемый для подключения к серверам.



При настройке графиков, отображении котировок, стаканов, сделок и т. д. необходимо помнить о том, что необходимо выбирать соответствующий Вашему подключению источник данных в настройках вкладки при выборе инструмента. При выставлении заявок и подключении агентов в зависимости от выбранного для торговли инструмента, необходимо выбирать не только поставщика данных, но и актуальный портфель. Например, при выставлении заявки по инструментам фондовой и валютной секции, необходимо указывать портфель, связанный со счетом вида АХХХХ/АХХХХ. А при выставлении заявок по инструментам ФОРТС, необходимо указывать портфель, связанный со счетом вида 76ХХххх.

6. Смена пароля

Для смены пароля через программу TSLab необходимо:

- Перейти на вкладку *«Менеджер поставщиков данных»* и установить подключение к серверам.
- После установки подключения, в меню справа, нажать *«Смена пароля»*
- В открывшемся окне ввести в поле *«Текущий пароль»* – пароль, используемый в настоящий момент для подключения, а в полях *«Новый пароль»* и *«Повтор нового пароля»* – новый пароль, придуманный Вами.

Смена пароля необходима в случае получения сообщения от сервера Transaq в ответ на выставленную заявку:

«Срок действия пароля истек. Вы сможете выполнять транзакции только после изменения своего пароля»