

# Стратегия «Синергия»

Краткое описание



## ***Краткое описание стратегии***

В последнее время на российском рынке акций отсутствуют сколь-либо направленные тренды. Индексы уже четыре года пребывают в диапазоне, из-за чего эффективность инвестирования в российские акции оставляет желать лучшего. На этом фоне зарабатывать удастся только тем стратегиям, которые работают преимущественно с валютами, а также с инструментами товарного рынка, не привязанными на 100 % к динамике рынка акций.

Среди таких стратегий в первую очередь следует отметить стратегию «Нефть – золото – валюта – акции», которая показывает убедительные результаты вот уже более пяти лет, и стратегию – лидера последних лет под названием «Пилигрим», филигранно обрабатывающую большинство колебаний курса доллара по отношению к рублю.

Опираясь на многолетний опыт диверсификации стратегии «НЗВА» и продуманно агрессивные сделки «Пилигрима», мы создали новую стратегию «Синергия»\*, представляющую собой эффективный сплав этих двух стратегий.

Итак, «НЗВА», отслеживая динамику на нескольких практически не связанных между собой рынках (индекс РТС, золото, нефть и курс доллара США к рублю), отрабатывает более глобальные тренды продолжительностью от нескольких недель до нескольких месяцев. «Пилигрим», со свойственной ему чувствительностью, настроен на ловлю средне- и краткосрочных трендов в американской валюте протяженностью от нескольких дней до месяца.

Сплав стратегий «НЗВА» и «Пилигрим» позволяет создать эффективный инструмент для работы на финансовых рынках. Ведь стратегия «Синергия», так же как и стратегии-доноры, во-первых, является мультирыночной, во-вторых, при возобновлении роста российского рынка акций будет участвовать в нем посредством покупки фьючерсных контрактов на индекс РТС, и наконец, в-третьих, надежно хеджирует инвестиционный счет, не только защищая его от обесценивания рубля, но и позволяя получить дополнительный доход.

Таким образом, слияние двух стратегий, умеренной и агрессивной, позволило, оставив суммарные риски на умеренном уровне, существенно поднять потенциальную доходность.

## ***Кому адресована стратегия***

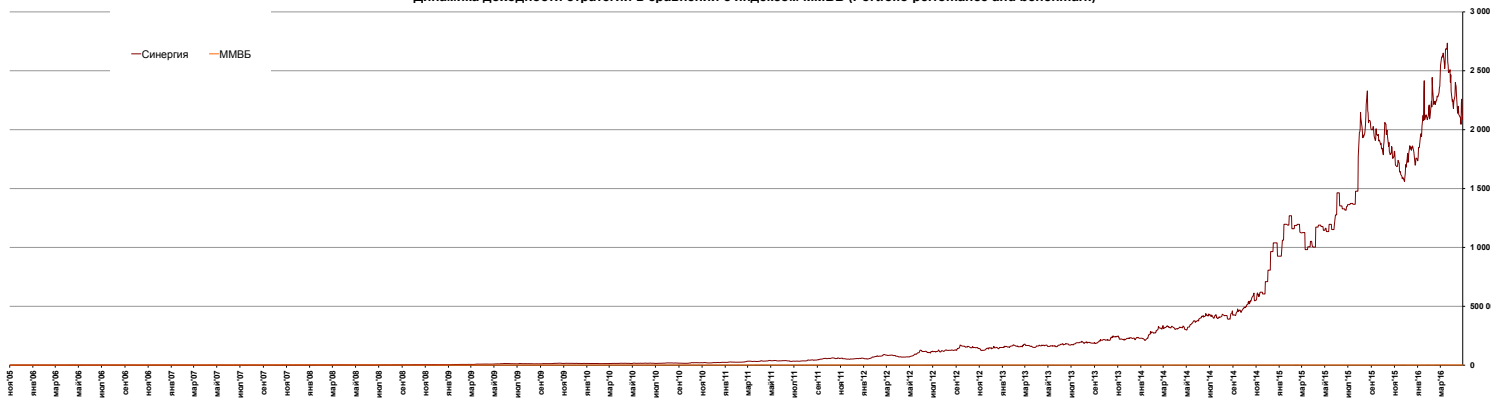
Данную стратегию можно порекомендовать активным инвесторам, которые, удерживая относительно долгосрочные позиции, одновременно предпочитают совершать менее продолжительные спекулятивные операции.

\* Синергия (от греч. συνεργία – сотрудничество; от греч. σύν – вместе, от греч. ἔργον – дело, (воз) действие) – суммирующий эффект взаимодействия двух или более факторов, характеризующийся тем, что их действие существенно превосходит эффект каждого отдельного компонента в виде их простой суммы.

## Стратегия: Синергия

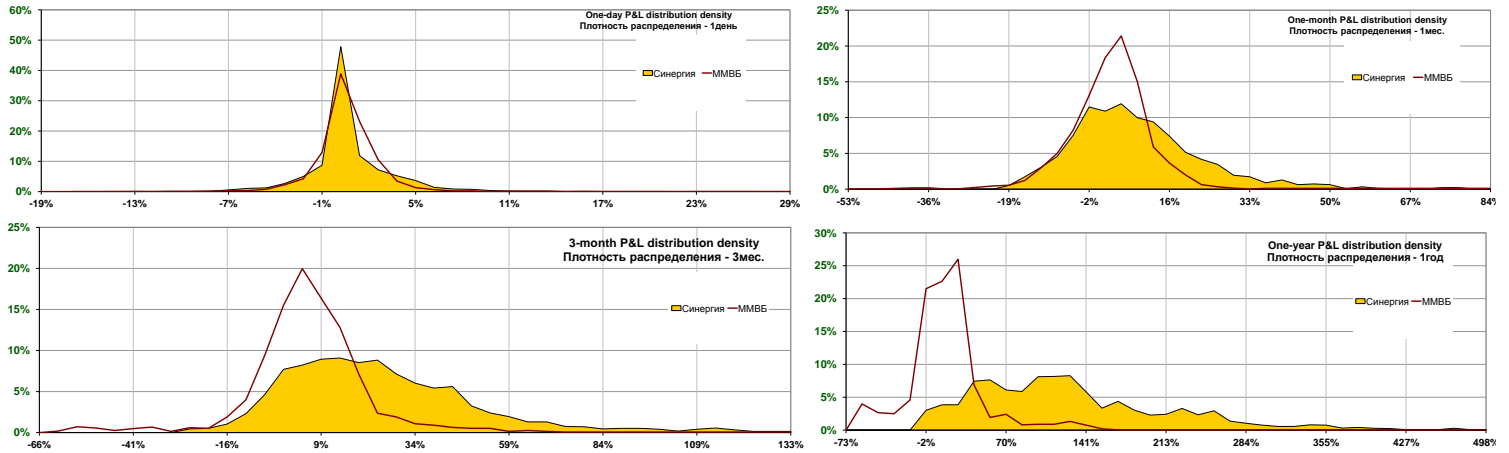
Дата начала: 04.11.05  
Дата анализа: 01.05.16

Динамика доходности стратегии в сравнении с индексом ММВБ (Portfolio performance and benchmark)

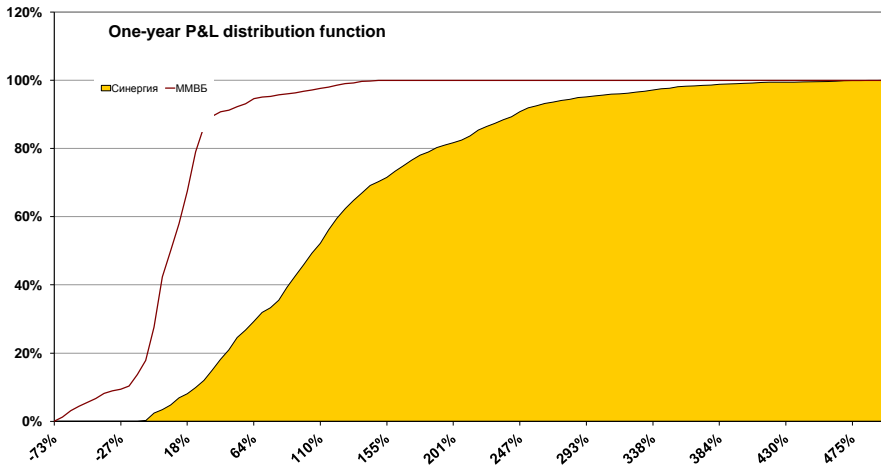


Strategy: Синергия		Benchmark: ММВБ		
Период управления:	11 лет	11 лет		
Цена портфеля на начало периода:	1 млн.руб.	1 млн.руб.		
Цена портфеля на конец периода:	2086,9 млн.руб.	2,2 млн.руб.		
Доход за весь период:	208588%	122%		
Среднегодовая доходность (сложный процент):	101,0%	7,5%		
Годовая волатильность за период:	44,9%	33,8%		
Эффективность управления (коэффициент Шарпа):	2,04	-0,06		
Максимальные снижение/рост за периоды времени:				
День:	-13,8%	26,4%	-18,7%	28,7%
Месяц:	-21,8%	84,3%	-53,1%	35,3%
3 Месяца:	-29,4%	133,5%	-65,8%	78,4%
Год:	-14,7%	498,1%	-73,0%	164,3%

Плотности распределений прибыли и убытков стратегии (P&L Probability Distribution densities)



Функция распределения годовой прибыли и убытков стратегии (annual P&L Probability Distribution)



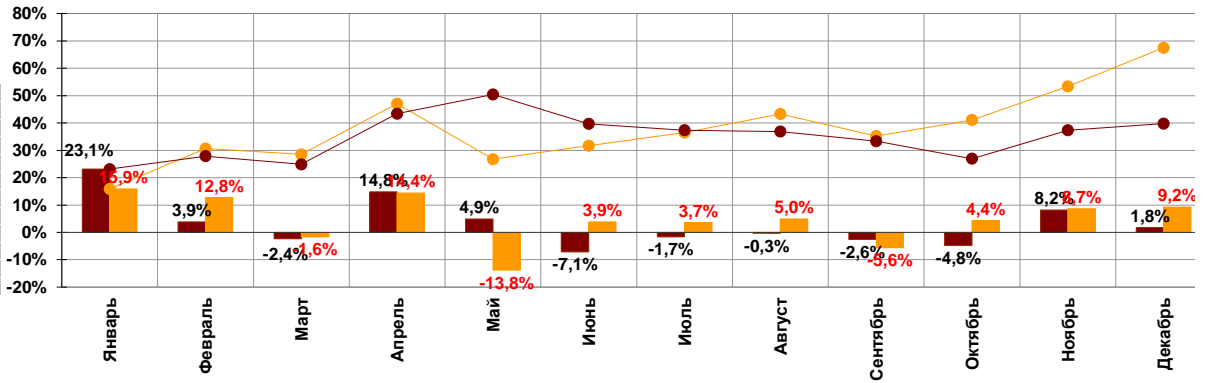
Годовая доходность промежуток	вероятность годовой доходности из промежутка	
	Синергия	ММВБ
от -73% до -44,4%	0,00%	6,67%
от -44,4% до -15,9%	0,00%	7,08%
от -15,9% до 12,7%	6,88%	44,15%
от 12,7% до 41,2%	11,30%	32,85%
от 41,2% до 69,8%	13,75%	4,34%
от 69,8% до 98,3%	13,99%	1,69%
от 98,3% до 126,9%	16,45%	2,21%
от 126,9% до 155,5%	9,17%	0,97%
от 155,5% до 184%	7,44%	0,04%
от 184% до 212,6%	4,70%	0,00%
от 212,6% до 241,1%	5,63%	0,00%
от 241,1% до 269,7%	4,30%	0,00%
от 269,7% до 298,2%	1,81%	0,00%
от 298,2% до 326,8%	1,13%	0,00%
от 326,8% до 355,3%	1,57%	0,00%
от 355,3% до 383,9%	0,72%	0,00%
от 383,9% до 412,5%	0,52%	0,00%
от 412,5% до 441,1%	0,16%	0,00%
от 441,1% до 469,6%	0,36%	0,00%
от 469,6% до 498,1%	0,12%	0,00%

Наиболее вероятная ожидаемая годовая доходность  
Стратегия: Синергия 81,94%  
Benchmark: ММВБ 3,16%



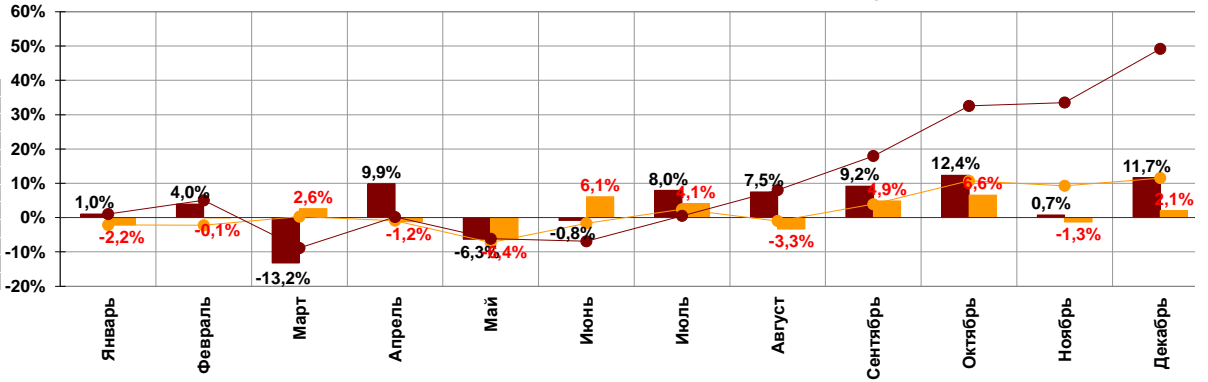
### 2006 год

месяц	за месяц, %	итого, %
Январь	23,1%	23,1%
Февраль	3,9%	27,9%
Март	-2,4%	24,9%
Апрель	14,8%	43,4%
Май	4,9%	50,5%
Июнь	-7,1%	39,7%
Июль	-1,7%	37,4%
Август	-0,3%	36,9%
Сентябрь	-2,6%	33,3%
Октябрь	-4,8%	27,0%
Ноябрь	8,2%	37,4%
Декабрь	1,8%	39,8%



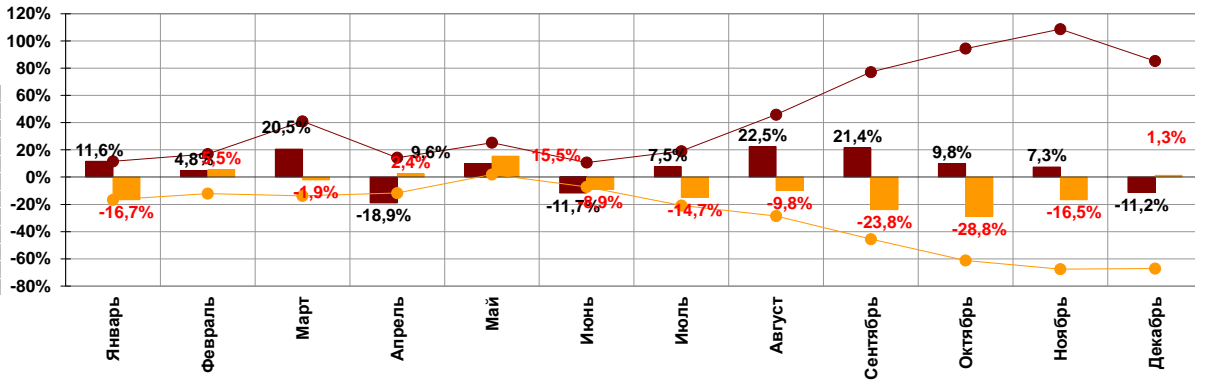
### 2007 год

месяц	за месяц, %	итого, %
Январь	1,0%	1,0%
Февраль	4,0%	5,0%
Март	-13,2%	-8,9%
Апрель	9,9%	0,2%
Май	-6,3%	-6,2%
Июнь	-0,8%	-6,9%
Июль	8,0%	0,5%
Август	7,5%	8,0%
Сентябрь	9,2%	18,0%
Октябрь	12,4%	32,5%
Ноябрь	0,7%	33,5%
Декабрь	11,7%	49,2%



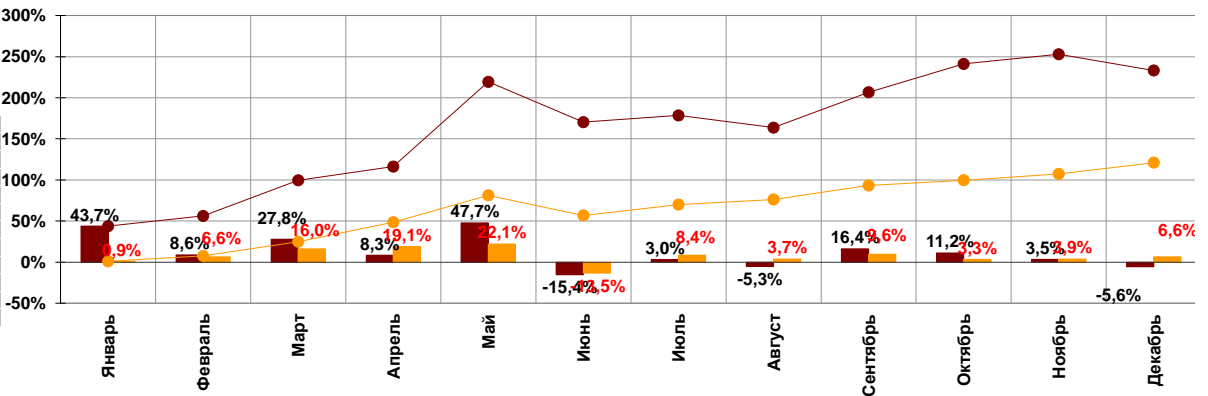
### 2008 год

месяц	за месяц, %	итого, %
Январь	11,6%	11,6%
Февраль	4,8%	16,9%
Март	20,5%	41,0%
Апрель	-18,9%	14,3%
Май	9,6%	25,3%
Июнь	-11,7%	10,7%
Июль	7,5%	19,0%
Август	22,5%	45,9%
Сентябрь	21,4%	77,1%
Октябрь	9,8%	94,5%
Ноябрь	7,3%	108,7%
Декабрь	-11,2%	85,3%

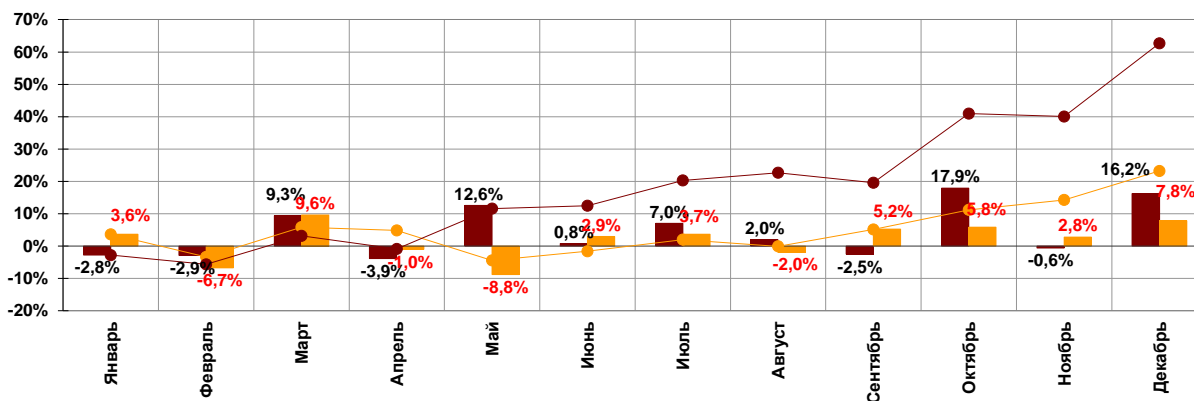


### 2009 год

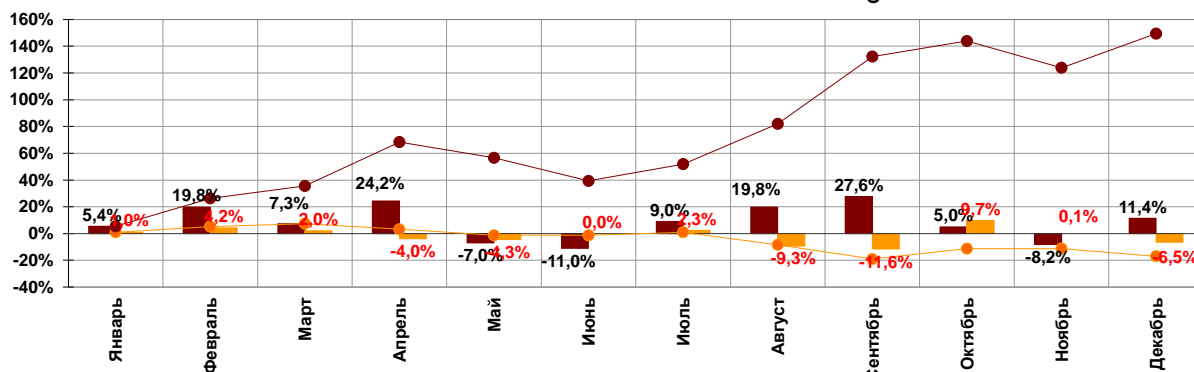
месяц	за месяц, %	итого, %
Январь	43,7%	43,7%
Февраль	8,6%	56,1%
Март	27,8%	99,5%
Апрель	8,3%	116,2%
Май	47,7%	219,4%
Июнь	-15,4%	170,3%
Июль	3,0%	178,5%
Август	-5,3%	163,6%
Сентябрь	16,4%	206,7%
Октябрь	11,2%	241,1%
Ноябрь	3,5%	252,9%
Декабрь	-5,6%	233,3%



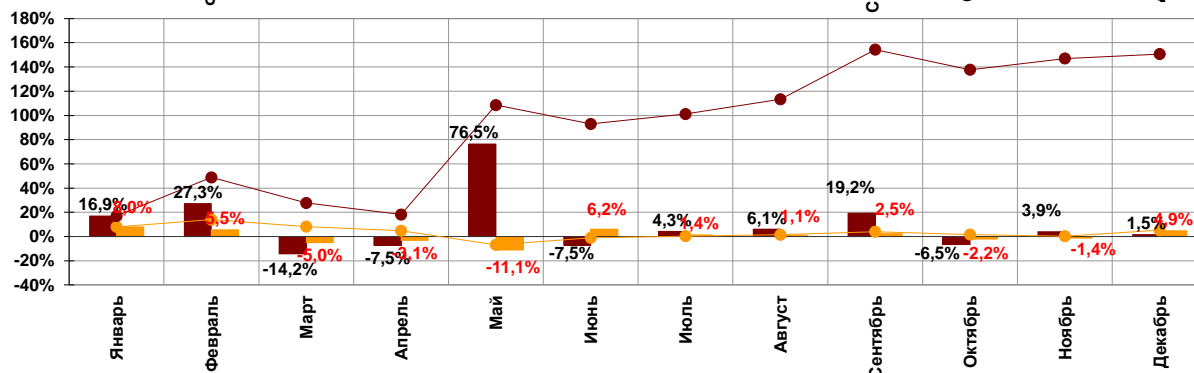
2010 год		
месяц	за месяц,%	итого,%
Январь	-2,8%	-2,8%
Февраль	-2,9%	-5,7%
Март	9,3%	3,1%
Апрель	-3,9%	-0,9%
Май	12,6%	11,6%
Июнь	0,8%	12,5%
Июль	7,0%	20,3%
Август	2,0%	22,7%
Сентябрь	-2,5%	19,6%
Октябрь	17,9%	40,9%
Ноябрь	-0,6%	40,0%
Декабрь	16,2%	62,7%



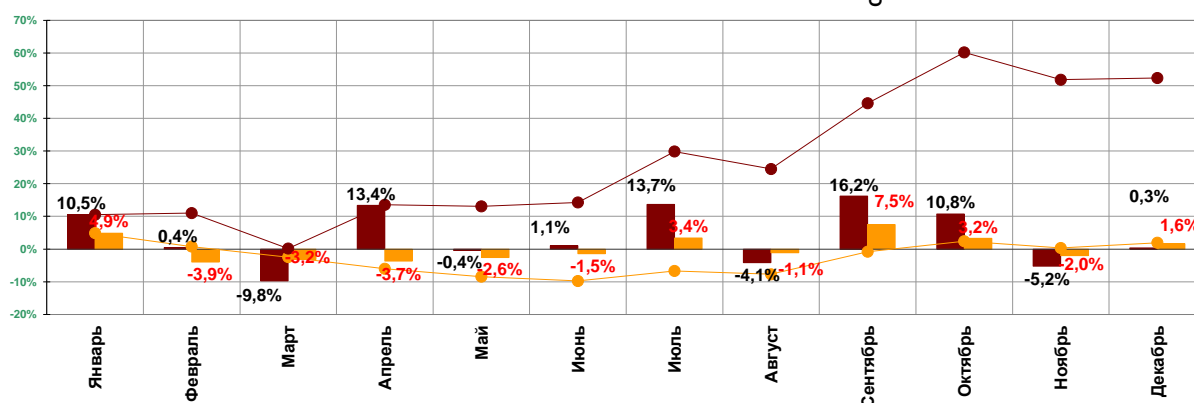
2011 год		
месяц	за месяц,%	итого,%
Январь	5,4%	5,4%
Февраль	19,8%	26,3%
Март	7,3%	35,5%
Апрель	24,2%	68,4%
Май	-7,0%	56,6%
Июнь	-11,0%	39,4%
Июль	9,0%	51,9%
Август	19,8%	82,0%
Сентябрь	27,6%	132,3%
Октябрь	5,0%	143,9%
Ноябрь	-8,2%	124,0%
Декабрь	11,4%	149,4%



2012 год		
месяц	за месяц,%	итого,%
Январь	16,9%	16,9%
Февраль	27,3%	48,8%
Март	-14,2%	27,7%
Апрель	-7,5%	18,1%
Май	76,5%	108,5%
Июнь	-7,5%	92,9%
Июль	4,3%	101,1%
Август	6,1%	113,3%
Сентябрь	19,2%	154,3%
Октябрь	-6,5%	137,7%
Ноябрь	3,9%	147,0%
Декабрь	1,5%	150,7%



2013 год		
месяц	за месяц,%	итого,%
Январь	10,5%	10,5%
Февраль	0,4%	11,0%
Март	-9,8%	0,2%
Апрель	13,4%	13,5%
Май	-0,4%	13,1%
Июнь	1,1%	14,3%
Июль	13,7%	29,9%
Август	-4,1%	24,5%
Сентябрь	16,2%	44,7%
Октябрь	10,8%	60,2%
Ноябрь	-5,2%	51,9%
Декабрь	0,3%	52,4%





# Контакты

## Отдел Биржевого рынка

Доверительное и консультационное управление, операции в РТС и на внебиржевом рынке, стратегии в Trade Center.

<b>Сергей Дорогавцев</b>	Портфельный менеджер Руководитель отдела Биржевого рынка	+7(495) 796-93-88, доб.2752 <a href="mailto:dorogavtsev@corp.finam.ru">dorogavtsev@corp.finam.ru</a>
--------------------------	--	---

<b>Алексей Белкин</b>	Портфельный менеджер	+7(495) 796-93-88, доб.2750 <a href="mailto:belkin@corp.finam.ru">belkin@corp.finam.ru</a>
-----------------------	----------------------	---

<b>Александр Дорофеев</b>	Портфельный менеджер	+7(495) 796-93-88, доб.2753 <a href="mailto:dorofeev_a@corp.finam.ru">dorofeev_a@corp.finam.ru</a>
---------------------------	----------------------	---

<b>Дмитрий Серебренников</b>	Портфельный менеджер	+7(495)796-93-88, доб.2700 <a href="mailto:ag@corp.finam.ru">ag@corp.finam.ru</a>
------------------------------	----------------------	--

Для более оперативной связи вы также можете задать вопрос консультантам в [Trade Center](#). Кроме того, в этом разделе для вас в режиме реального времени будут доступны рекомендации одной из стратегий.

## Дополнительная информация

<b>Консультации и поддержка</b>	
В Москве	8-495-796-90-26
По России	8-800-200-44-00 (бесплатно)

### Обучение от крупнейшего брокера России

**Уровень «Начинающий»** – это оптимальное сочетание теоретического курса основы биржевого дела и практических занятий с использованием данных реального рынка.

[Подробнее...](#)

**Уровень «Профессионал»** – подходит для трейдеров, желающих расширить свой арсенал методов работы на фондовом рынке. [Подробнее...](#)

### Поддержка профессиональных трейдеров

У Вас есть возможность видеть, что именно покупают профессиональные трейдеры компании «ФИНАМ». Для этого не необходимо стать клиентом компании. [Подробнее...](#)

### Быстрое открытие брокерского счета

Открыть счет можно [дистанционно](#), не выходя из дома.

### Преимущества работы с нами

- Сервис от [«Лучшего брокера Восточной Европы»](#);
- Открытие счета от [30 000 рублей](#);
- Более [315 000 клиентов](#), уже пользующихся услугами группы компаний «ФИНАМ»;
- Широкая [региональная сеть](#).

Настоящий материал и содержащиеся в нем сведения предназначены для клиентов АО «ФИНАМ», носят исключительно информативный характер и не могут рассматриваться ни как приглашение или побуждение сделать оферту, ни как просьба купить или продать ценные бумаги/другие финансовые инструменты, либо осуществить какую-либо иную инвестиционную деятельность. Представленная информация подготовлена на основе источников, которые, по мнению авторов данного аналитического обзора, являются надежными, но при этом отражает исключительно мнение авторов относительно анализируемых объектов. Несмотря на то, что настоящий обзор был составлен с максимально возможной тщательностью, ни его авторы, ни АО «ФИНАМ» не заявляют и не гарантируют ни прямо, ни косвенно его точность и полноту. Любая информация и любые суждения, приведенные в данном материале, являются суждением на момент публикации настоящего аналитического обзора и могут быть изменены без предупреждения. Ни АО «ФИНАМ», ни его сотрудники не несут ответственности за какие-либо потери, возникшие в результате использования настоящего материала либо в какой-либо другой связи с ним. Копирование, воспроизводство и/или распространение настоящего материала, частично или полностью, без письменного разрешения АО «ФИНАМ» категорически запрещено.