

## Как работать с сайтом ТехАнализ от Trading Central.

На данный момент на сайте представлены две основных группы инструментов, это Валютный рынок и Сырьевые товары.

По каждой группе доступны три типа аналитических материалов.

Первый раздел называется Технический анализ – данная секция обновляется по мере выхода соответствующей новости. На первой странице в таблице отображается заголовок новости, время выхода и краткий прогноз по инструменту. При нажатии на заголовок, открывается полный текст новости с наглядным графиком, точками входа, выхода и возможного разворота тренда, уровнями поддержки и сопротивления и т.д.

Второй раздел – Сигналы (Alerts). Данный анализ обновляется при срабатывании индикаторов технического анализа с указанием направления движения по соответствующему индикатору. Более подробный отчет доступен при нажатии на заголовок – анализ сигнала, график, ключевые уровни, альтернативный сценарий и т.д.

Третий раздел – Анализ японских свечей. Здесь появляются обзоры по инструментам, на дневном свечном графике которых сформировалась та или иная модель свечного анализа.

### ТЕХНИЧЕСКИЙ АНАЛИЗ






В этой рубрике вы имеете доступ к самой свежей аналитике от TRADING Central. Для того чтобы ознакомиться с мнением аналитиков просто нажмите на его название.




#### *Название колонок в таблице:*

**Тикер** – биржевой код инструмента.

**Время** – время выхода данной аналитической статьи.

**Название** – заголовок соответствующей аналитической статьи.

**1 нед** (неделя) – наше мнение в краткосрочной перспективе (1-2 недели). В этом столбце отображаются 5 возможных мнений: рост – , ограниченное повышение – , консолидация – , ограниченное понижение – , падение – .


**1 мес** (месяц) – наше мнение в среднесрочной перспективе (1-2 месяца). В этом столбце отображаются 3 возможных мнения: повышение – , диапазон – , понижение – .

**Изм** (Изменение) – указывает на возможное изменение в наших мнениях с момента опубликования последнего анализа. Возможные значения составляют от «-4» до «+4» для краткосрочного прогноза (**1 нед**) и от «-2» до «+2» для среднесрочного прогноза (**1 мес**). Например, «0» означает, что мнение не изменилось, а «+1» означает, что мнение изменилось в лучшую сторону на одну позицию.

**Последняя** – последняя цена на момент составления анализа.

#### *Фильтры для помощи по поиску:*

Для удобства в использовании таблица снабжена фильтрами. Поиск с помощью этих фильтров можно вести как по тикеру, по новости, так и по краткосрочному и среднесрочному прогнозам и по изменениям в этих прогнозах.

Для запуска поиска, укажите интересующее значение в поле по соответствующему столбцу и нажмите кнопку – .

### ***Подробный технический анализ***

При нажатии на интересующую Вас новость, вы получаете доступ к подробному техническому анализу. Здесь, вы сможете видеть краткий прогноз на краткосрочную и среднесрочную перспективу, изменения в этих прогнозах с момента последнего анализа. Анализ включает в себя конкретное инвестиционное мнение, подробный комментарий к нему, альтернативный сценарий и точка разворота, уровни поддержки и сопротивления, графический анализ

## **СИГНАЛЫ**

TRADING Central ежедневно предоставляет сигналы основных индикаторов технического анализа.

В таблице Сигналы отображаются последние 5 сигналов, также доступны сигналы за предыдущие дни. Для этого достаточно нажать на номер страницы. Кроме того, вы можете использовать фильтры для поиска интересующего сигнала.

### ***Описание сигналов:***

**MA20** – пересечение вниз/вверх 20-дневной скользящей средней последней цены.

**MA50** – Пересечение вверх/вниз 50-дневной скользящей средней последней цены.

**MA20\_MA50** – 20-дневная скользящая средняя пересекает вверх/вниз 50-дневную скользящую среднюю.

**MACD\_SL** – MACD (12-26) пересекает вверх/вниз 9-ти дневную скользящую среднюю.

**MACD\_0** – MACD (12-26) пересекает свой нулевой уровень.

**BOLLINGER** – прорыв верхней (зеленная стрелка) или нижней (красная стрелка) Полосы Боллинджера (20 периодов, 2 стандартных отклонения).

**RSI 70** – Прорыв вверх (зеленная стрелочка) или вниз (красная стрелочка) 70-ого уровня RSI – обнаруживает сигналы перекупленности.

**RSI 30** – Прорыв вверх (зеленная стрелочка) или вниз (красная стрелочка) 30-ого уровня RSI – обнаруживает сигналы перепроданности.

**ОБЪЕМ** – резкий рост объемов (зеленная стрелочка).

**Период** – шкала времени анализа.

Доступен также подробный анализ. При нажатии на название в таблице Сигналы, вы получите конкретное инвестиционное мнение по данному инструменту, подробный комментарий к нему, альтернативный сценарий, точку разворота, уровни поддержки и сопротивления, соответствующий график.

## **ЯПОНСКИЕ СВЕЧИ**

В данной секции представлены характерные фигуры японских свечей, что позволяет максимально эффективно отслеживать инструменты, находящиеся в положении разворота или ускорения ценовой тенденции.

***Фигуры японских свечей – наиболее наглядный инструмент, предоставляющий самую полную информацию о ценовой динамике инструмента за период времени.***

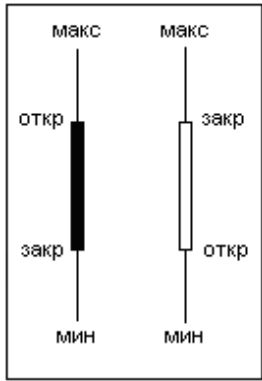
Японские свечи  
показывают  
ключевые ценовые

**Дожи:**  
Цены открытия и  
закрытия равны.

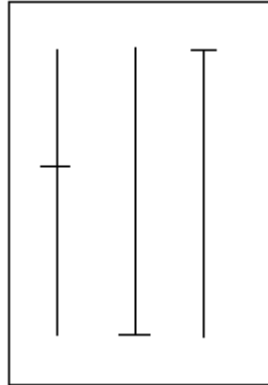
**Молот:**  
Указывает на бычий

**Перевернутый  
молот:**  
Указывает на бычий

уровни:



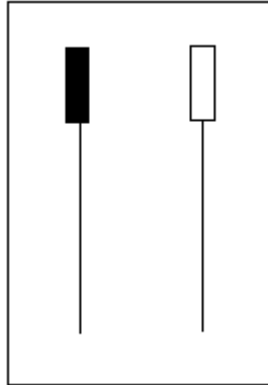
Может указывать на бычий/ медвежий разворот.



разворот.

**Повешенный:**

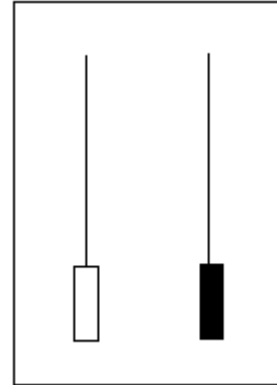
Указывает на медвежий разворот.



разворот.

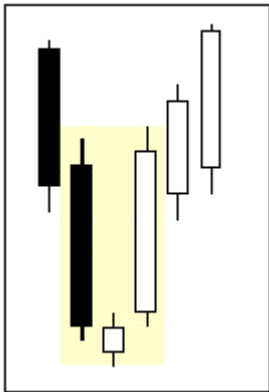
**Падающая Звезда:**

Указывает на медвежий разворот.



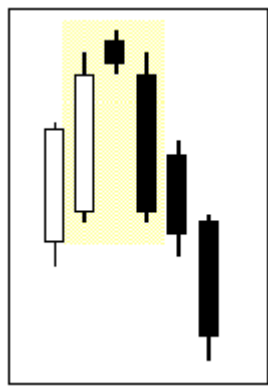
**Утренняя Звезда:**

Указывает на бычий разворот.



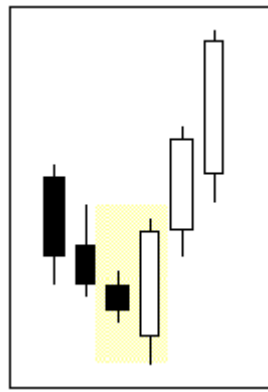
**Вечерняя Звезда:**

Указывает на медвежий разворот.



**Бычье Поглощение:**

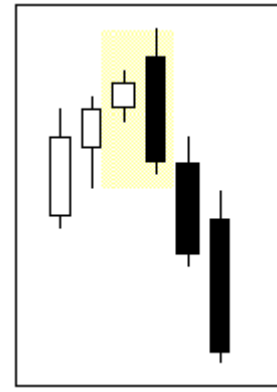
Указывает на бычий разворот.



**Медвежье**

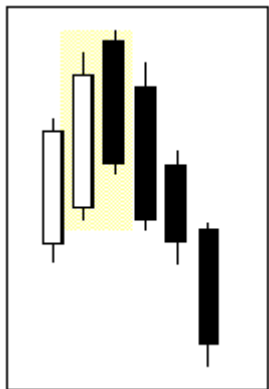
**Поглощение:**

Указывает на медвежий разворот.



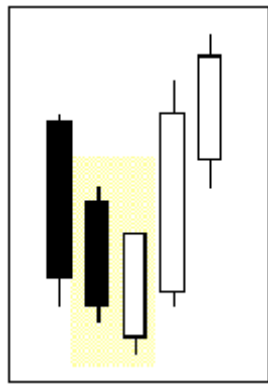
**Завеса из темных облаков:**

Указывает на медвежий разворот.



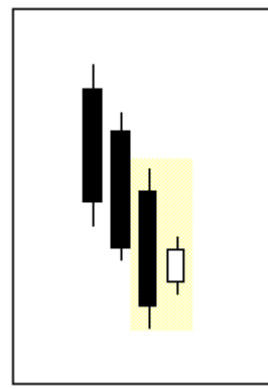
**Просвет в Облаках:**

Указывает на бычий разворот.



**Бычий Харамби:**

Указывает на бычий разворот.



**Медвежий Харамби:**

Указывает на медвежий разворот.

